

# Tuusulan Amerinkuja



Amerinkuja 1, Sula  
04320, Tuusula



# Tuusulan Amerinkuja

## Kohde-esittely

Amerinkuja on logistiikkasektorin tulevaisuuden kasvualueelle, Etelä-Tuusulaan kohoava varastokohde.

Tämän uuden, huippumodernin toimitilakokonaisuuden mahdollisia käyttötarkoituksia ovat varastointi, logistiikka sekä kevyt teollinen toiminta. Luonnollisesti kokonaisuus sisältää myös tarvittavat toimisto- ja sosiaalitalat. Kohde valmistuu n. 14 kk:n kuluessa rakentamisen aloittamisesta. Noin 14 500 m<sup>2</sup> kokonaisuus on tarkoitettu toteuttaa ensisijaisesti yhdelle käyttäjälle, mutta tarvittaessa tilat ovat jaettavissa tarvittaessa 2–4 osaan. Tilava tontti mahdollistaa joustavan liikkumisen piha-alueella raskaalla kalustolla sekä pysäköintitilat henkilöautoille.

## Lähialueen palveluita

- ✓ Lounasravintola
- ✓ Ruokakauppa
- ✓ Autopesula



# Tuusulan Amerinkuja

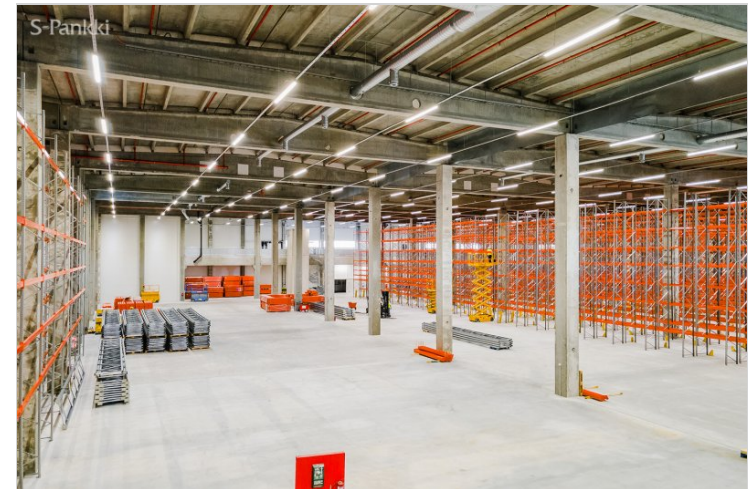
## Vuokrattavat toimitilat

### Varasto (tuotantotila) 14500 m<sup>2</sup> / katutaso

Etelä-Tuusulaan suunniteltu uusi ja moderni toimitilakokonaisuus on rakentamisvalmiudessa ja tilat vapaana vuokrattavaksi. Mahdollisia käyttötarkoituksia ovat varastointi, logistiikka sekä kevyt teollinen toiminta. Avaran hallin lisäksi tilassa tulee olemaan toimisto- ja sosiaalitalat. Kiinteistön laaja tontti mahdollistaa joustavan liikkumisen piha-alueella raskaalla kalustolla sekä pysäköintitilat henkilöautoille.

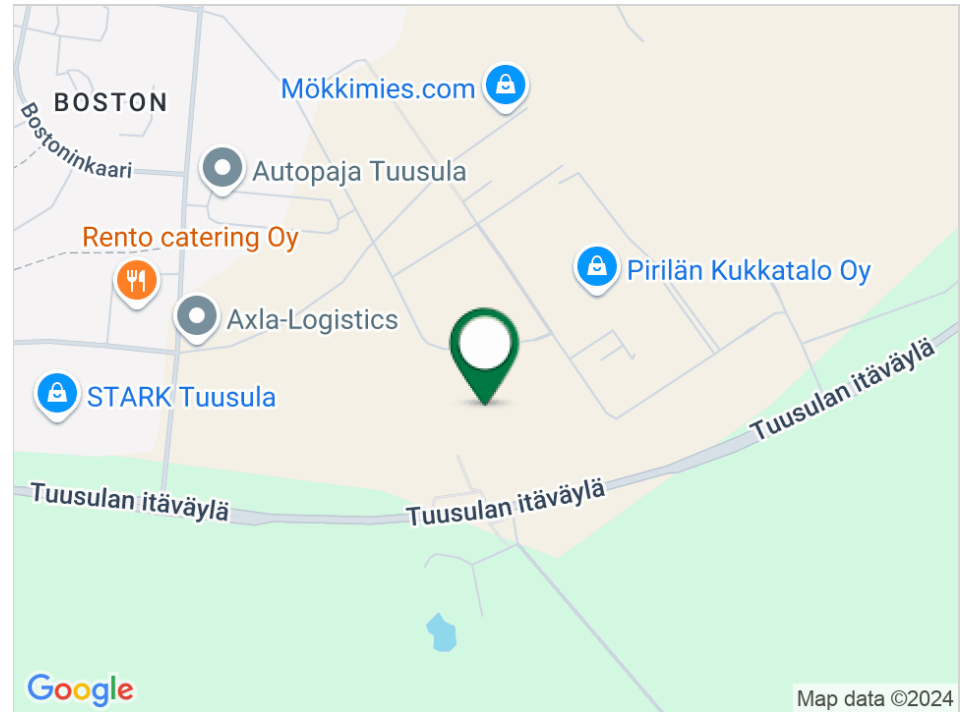
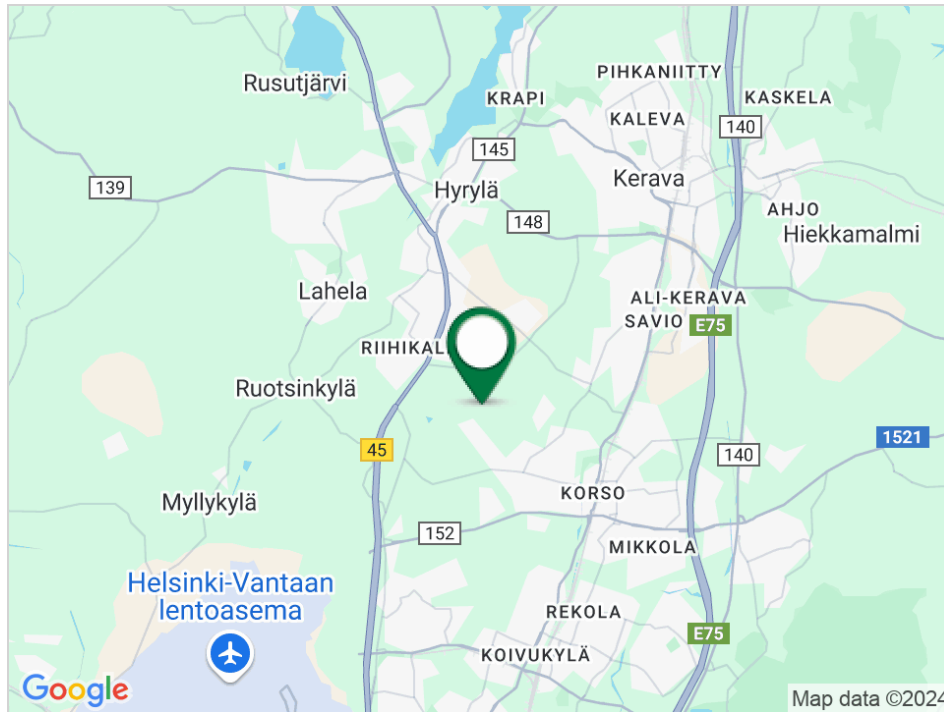
Kiinteistö valmistuu noin 14 kuukauden kuluessa rakentamisen aloittamisesta. Tilat osoitetaan ensisijaisesti yhdelle käyttäjälle, mutta ovat tarvittaessa jaettavissa 2–4 käyttäjälle. Tulevalla vuokralaisella on mahdollisuus vaikuttaa suunnitelmiin.

Amerinkujan kiinteistö rakennetaan Etelä-Tuusulaan erinomaisten liikenneyhteyksien äärelle Tuusulan Itäväylälle, Tuusulanväylän välittömään läheisyyteen. Kehä III:lle ajaa 10 minuutissa, lentoasemalle vartissa ja Vuosaaren satamaan puolessa tunnissa. Tuusulan Itäväylän ja Keravan liittymän kautta on myös sujuva yhteys Lahden moottoritille.






# Tuusulan Amerinkuja

## Sijainti



Amerinkuja 1, Sula, 04320 Tuusula

## Julkiset yhteydet

 Bussipysäkki 1,4 km  Juna-asema 6,4 km  Lentoasema 12,1 km

# S-pankki vuokraa toimitiloja

Toimitilavuokrauksen asiantuntijamme auttavat mielellään sopivan toimitilan valinnassa. Ota yhteyttä ja suunnitellaan yrityksellenne yhdessä toimivat tilat.



**Ari Lang**  
Asset Manager  
040 900 2380  
[ari.lang@s-pankki.fi](mailto:ari.lang@s-pankki.fi)



**Aija Kosonen**  
Asset Manager  
040 593 1181  
[aija.kosonen@s-pankki.fi](mailto:aija.kosonen@s-pankki.fi)



S-Pankki Kiinteistöt Oy  
Mikonkatu 9  
00100 Helsinki

Ota yhteyttä: [toimitilat@s-pankki.fi](mailto:toimitilat@s-pankki.fi)

S-Pankki Kiinteistöt Oy on osa S-Pankin Varallisuudenhoitoa. Yhtiö hallinnoi asiakkaidensa kiinteistösijoitussalkkuja, tarjoaa kiinteistöjohtamisen ja -kehittämisen palveluita sekä luo ja hallinnoi yhteissijoitusmallisia kiinteistösijoituksia (Joint ventures). Lisätietoja: [S-Pankki.fi/fi/vuokrattavat-toimitilat](https://s-pankki.fi/fi/vuokrattavat-toimitilat)

Tutustu myös vuokrattaviin asuntoihimme: [Kodisto.fi/s-pankki-asunto](https://kodisto.fi/s-pankki-asunto)