

Lohjan Yrittäjätalo



Nummentie 12-14, keskusta
08100, Lohja



Lohjan Yrittäjätalo

Kohde-esittely

Lohjan Yrittäjätalo on vuonna 2013 valmistunut moderni toimitilakohde Lohjan keskustan tuntumassa.

Kiinteistön tilat ovat valoisia ja palvelevat monenlaisia toimitilakäyttäjiä. Katutasossa on siistiä liike- tai toimistotilaa omalla sisäänkäynnillä ja näyttävillä ikkunapinnoilla. Lisäksi eri kerroksista löytyy avaraa toimistotilaa, joka on toteutettavissa sekä avo- että huonetoimistona käyttäjän tarpeiden mukaan. Kiinteistö sijaitsee vilkkaan Lohjanharjuntien lomassa, lähellä Lohjan keskustan palveluita. Läheiseltä Valtatie 25:ltä laskeutuu kohteeseen parissa minuutissa. Pysäköintitilaa on kiinteistön omalla piha-alueella.



Lohjan Yrittäjätalo

Vuokrattavat toimitilat

Liiketila (tuotantotila) 153 m² / pohjakerros

Vuokrattavana korkea ja avara tila, joka soveltuu monenlaiseen toimitilakäyttöön. Tilaan on oma sisäänkäynti ja näyttävä julkisivu suurella ikkunapinta-alalla. Tilaan kuuluu varastohuone ja wc, lisäksi tilassa on vesipiste. Sujuva sijainti valtatie 25:n lähellä vilkkaan Nummentien varrella.

Tilan ominaisuudet: Avo- / kombitoimisto, tilan korkeus yli 5 m, translation missing: fi.premise.attribute_water_taps

Käyntiosoite: Nummentie 12-14, 08100 Lohja

Vapautuminen: Heti vapaa

Tämän toimitilan vuokraa

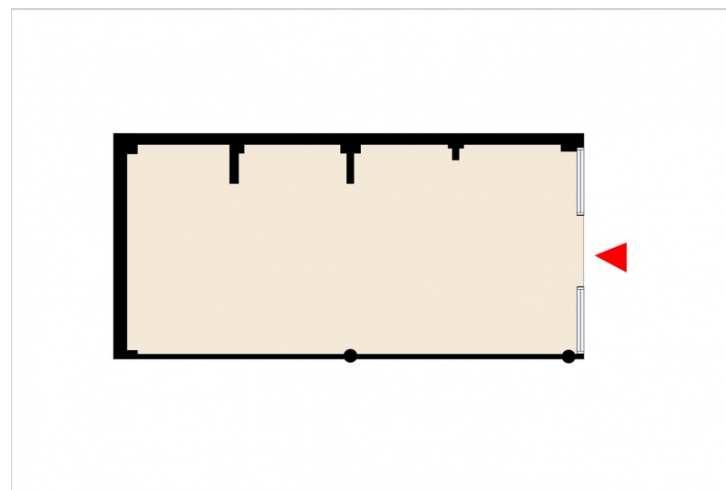
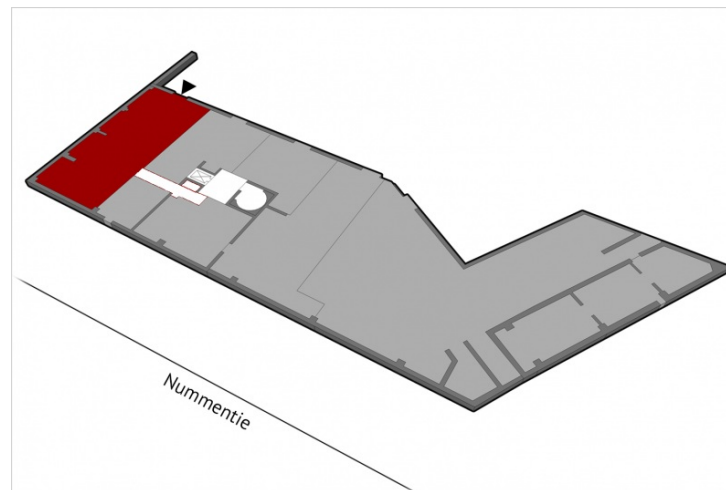


Aija Kosonen

S-Pankki Kiinteistöt Oy

040 593 1181

aija.kosonen@s-pankki.fi



Lohjan Yrittäjätalo

Vuokrattavat toimitilat

Toimisto 442 m² / 3. krs

Vuokrataan 3. kerroksen toimistotila Lohjan Yrittäjätalosta. Toimitilassa on avotilaa, useita työhuoneita sekä omat wc-tilat ja keittiö. Tila muokattavissa vuokralaisen tarpeiden mukaan. Kiinteistö sijaitsee hyvällä sijainnilla valtatie 25:n varrella, lähellä Lohjan kattavia palveluita. Tervetuloa tutustumaan!

Käyntiosoite: Nummentie 12-14, 08100 Lohja

Vapautuminen: Vapautumassa oleva

Tämän toimitilan vuokraa

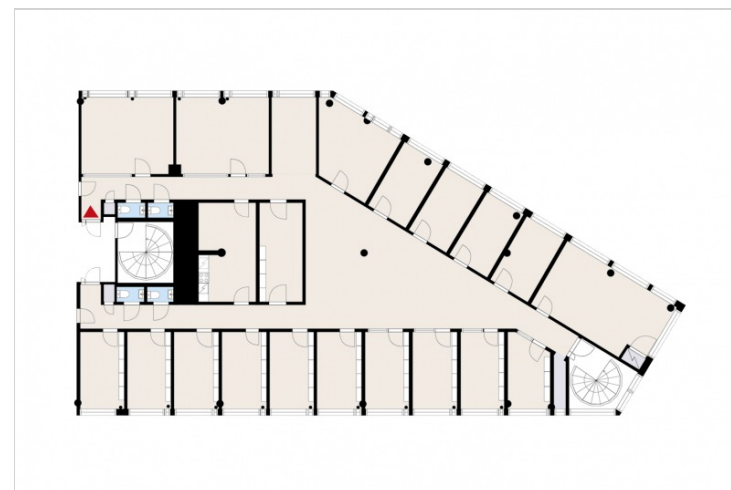
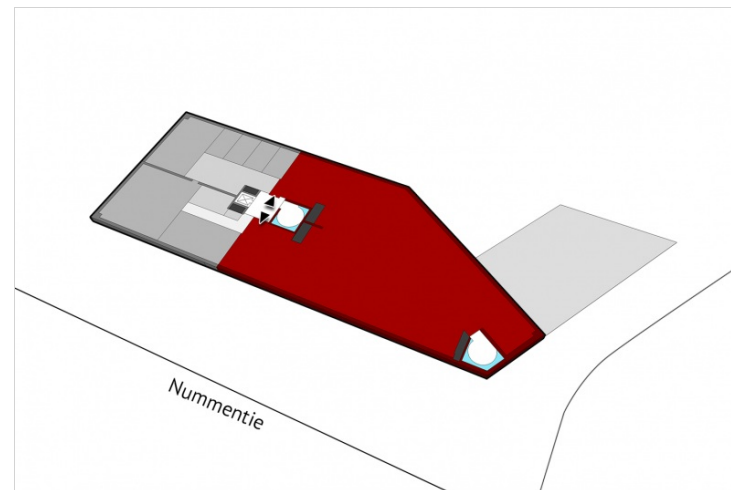


Aija Kosonen

S-Pankki Kiinteistöt Oy

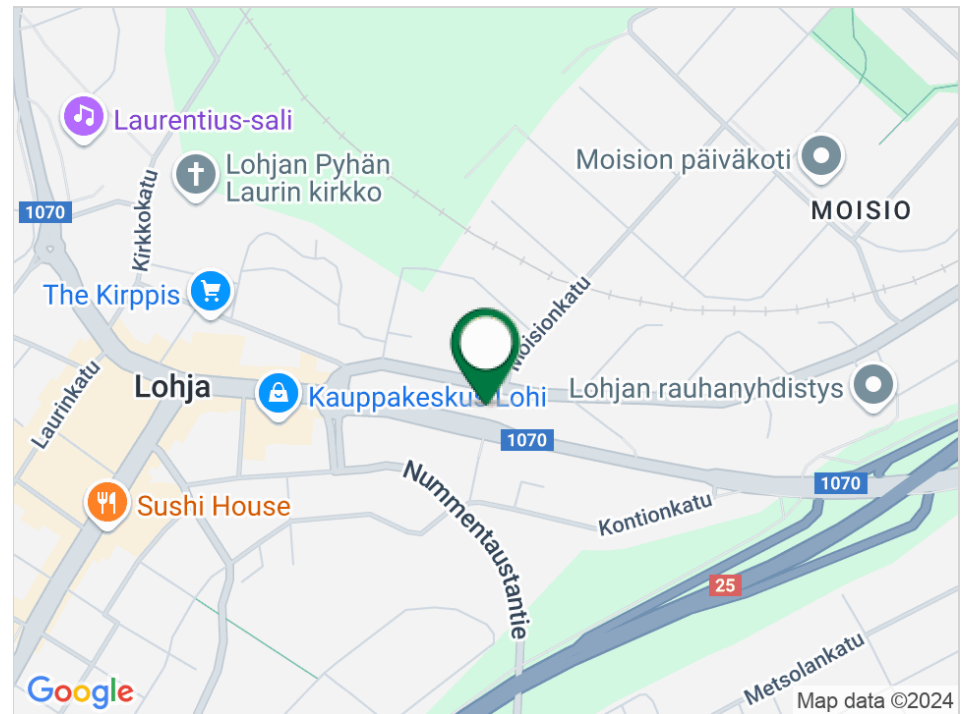
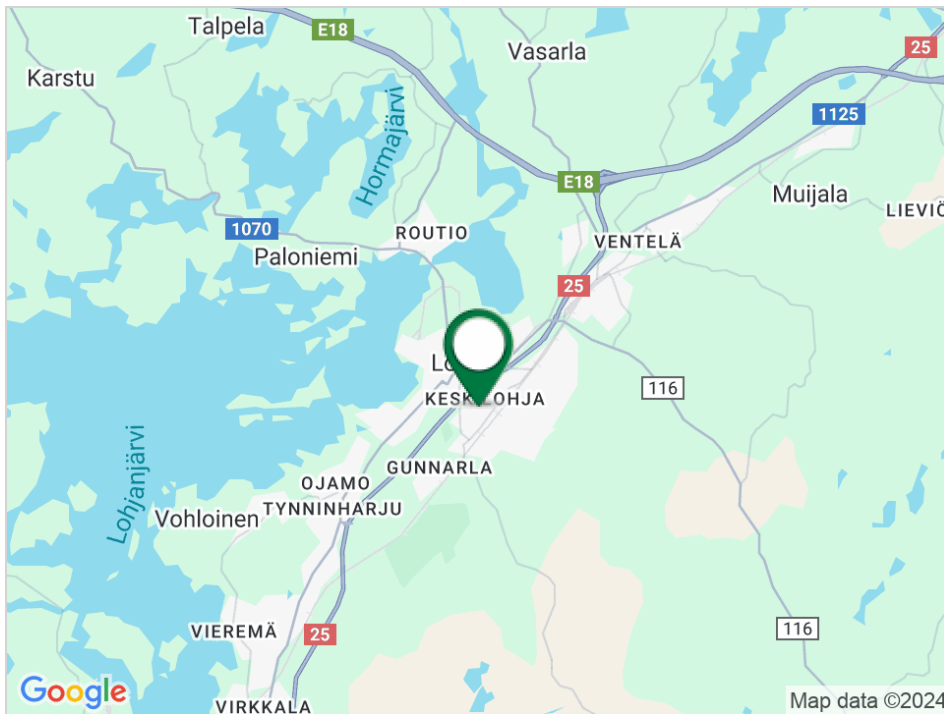
040 593 1181

aija.kosonen@s-pankki.fi



Lohjan Yrittäjätalo

Sijainti



Nummentie 12-14, keskusta, 08100 Lohja

Julkiset yhteydet

 Juna-asema 19,1 km  Lentoasema 62,3 km

S-pankki vuokraa toimitiloja

Toimitilavuokrauksen asiantuntijamme auttavat mielellään sopivan toimitilan valinnassa. Ota yhteyttä ja suunnitellaan yrityksellenne yhdessä toimivat tilat.



Ari Lang
Asset Manager
040 900 2380
ari.lang@s-pankki.fi



Aija Kosonen
Asset Manager
040 593 1181
aija.kosonen@s-pankki.fi



S-Pankki Kiinteistöt Oy
Mikonkatu 9
00100 Helsinki

Ota yhteyttä: toimitilat@s-pankki.fi

S-Pankki Kiinteistöt Oy on osa S-Pankin Varallisuudenhoitoa. Yhtiö hallinnoi asiakkaidensa kiinteistösijoitussalkkuja, tarjoaa kiinteistöjohtamisen ja -kehittämisen palveluita sekä luo ja hallinnoi yhteissijoitusmallisia kiinteistösijoituksia (Joint ventures). Lisätietoja: [S-Pankki.fi/fi/vuokrattavat-toimitilat](https://s-pankki.fi/fi/vuokrattavat-toimitilat)

Tutustu myös vuokrattaviin asuntoihimme: [Kodisto.fi/s-pankki-asunto](https://kodisto.fi/s-pankki-asunto)